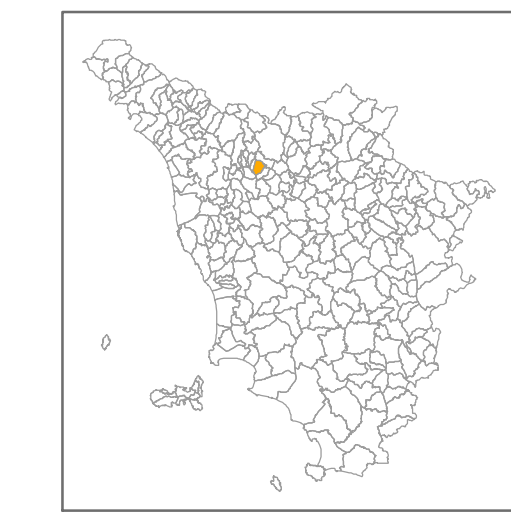


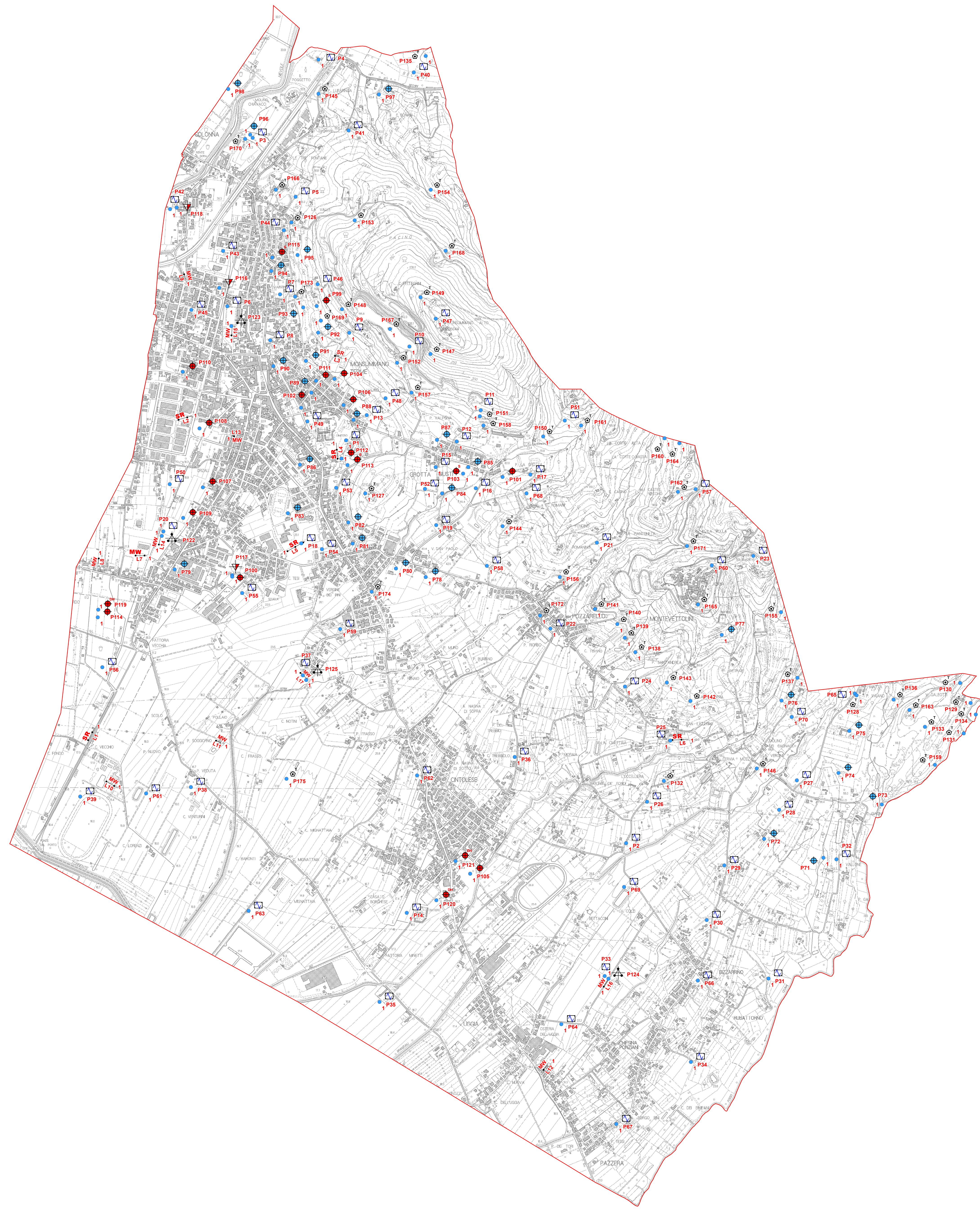
MICROZONAZIONE SISMICA di Secondo Livello Carta delle indagini

scala 1 : 10.000

Regione Toscana
 Comune di Monsummano Terme



| | | |
|-----------------------------------|--|------------------------------|
| Regione Toscana | Soggetto realizzatore Mannoni & Associati Geologia Tecnica | Data Febbraio 2020 |
| Comune Monsummano Terme | | |



Legenda

- Stratigrafia zona MS (teorica)
- Sondaggio a carotaggio continuo
- Sondaggio a carotaggio continuo che intercetta il substrato
- Prova penetrometrica statica con punta meccanica (CPT)
- Pozzo per acqua
- Prova sismica in foro tipo Downhole
- Stazione microtremore a stazione singola
- Array sismico, ESAC/SPAC
- Profilo sismico a rifrazione
- MASW
- Numero delle indagini eseguite
- Limite di comune

