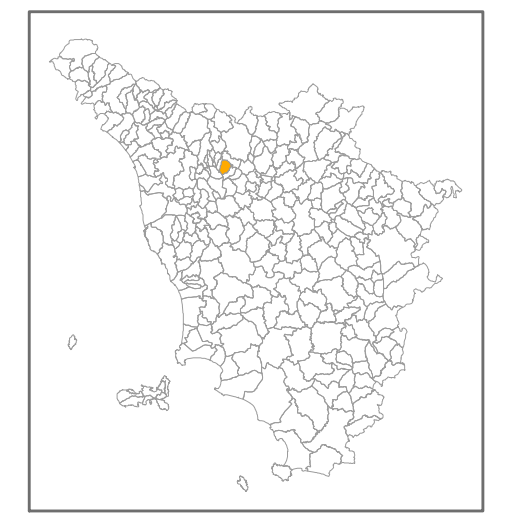


MICROZONAZIONE SISMICA di Secondo Livello

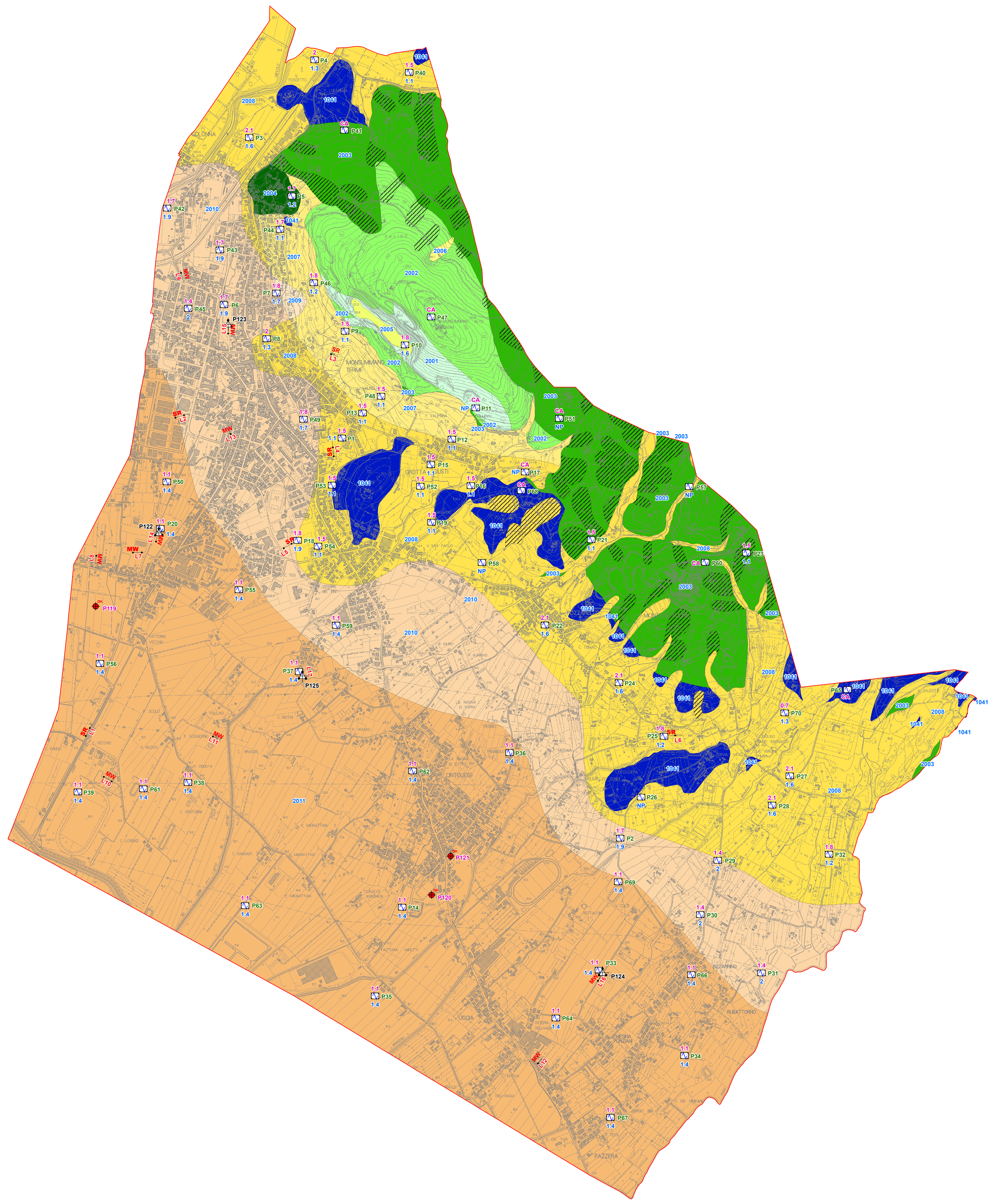
Carta riassuntiva FHa per $0.1 \leq T_0 \leq 0.5s$ e FHa per $0.5 \leq T_0 \leq 1.0s$ puntuali

scala 1 : 10.000

Regione Toscana
Comune di Monsummano Terme

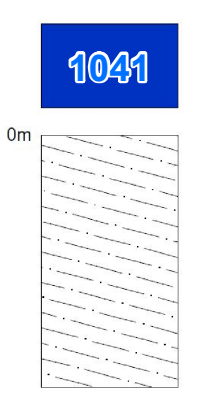


Regione Toscana	Soggetto realizzatore Mannori & Associati Geologia Tecnica	Data Febbraio 2020
Comune Monsummano Terme		

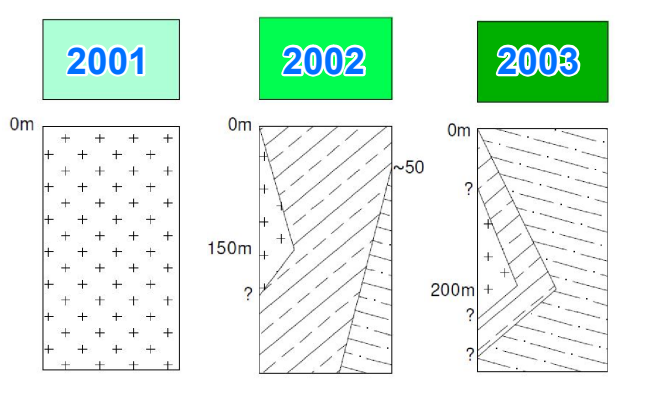


Legenda

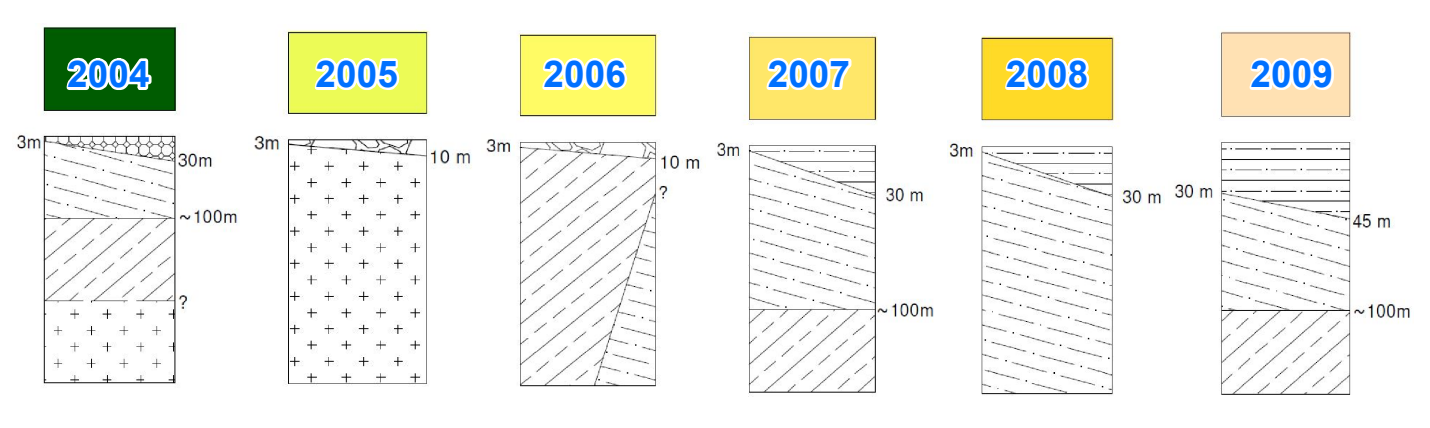
Zone stabili



Zone stabili suscettibili di amplificazioni topografiche (Substrato con inclinazione >15°)



Zone stabili suscettibili di amplificazioni locali



- 2010 ML - Limi inorganici, farina di roccia, sabbie fini limose o argillose, limi argillosi di bassa plasticità
- 2011 GP - Ghiaie pulite con granulometria poco assortita, miscela di ghiaia e sabbia
- GR - Substrato granulare cementato
- LP - Substrato lapideo
- LPS - Substrato lapideo, stratificato
- ALS - Substrato stratificato composto da alternanza di litotipi

Zone di attenzione per Instabilità

- ZA₁₀₂ - Zone di Attenzione per Instabilità di versante - Zona 2002
- ZA₁₀₃ - Zone di Attenzione per Instabilità di versante - Zona 2003
- ZA₁₀₈ - Zone di Attenzione per Instabilità di versante - Zona 2008

Indagini puntuali e lineari

- 1.1 P50 Punto di misura di rumore ambientale con indicazioni sul valore di FHa $0.1 \leq T_0 \leq 0.5s$ (rosa) e FHa per $0.5 \leq T_0 \leq 1.0s$ (blu)
- 1.1 CA Campi assenti nell'abaco
- NP Nessun picco
- P120 OH Prova sismica in foro di tipo Downhole
- P50 Array sismico, ESAC
- SR Profilo sismico a rifrazione
- L3 MASW
- MW L12
- Limite di comune

