

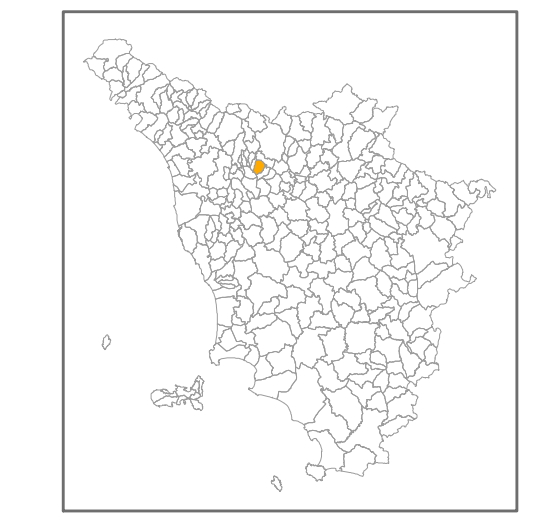
MICROZONAZIONE SISMICA

Carta delle microzone omogenee in prospettiva sismica

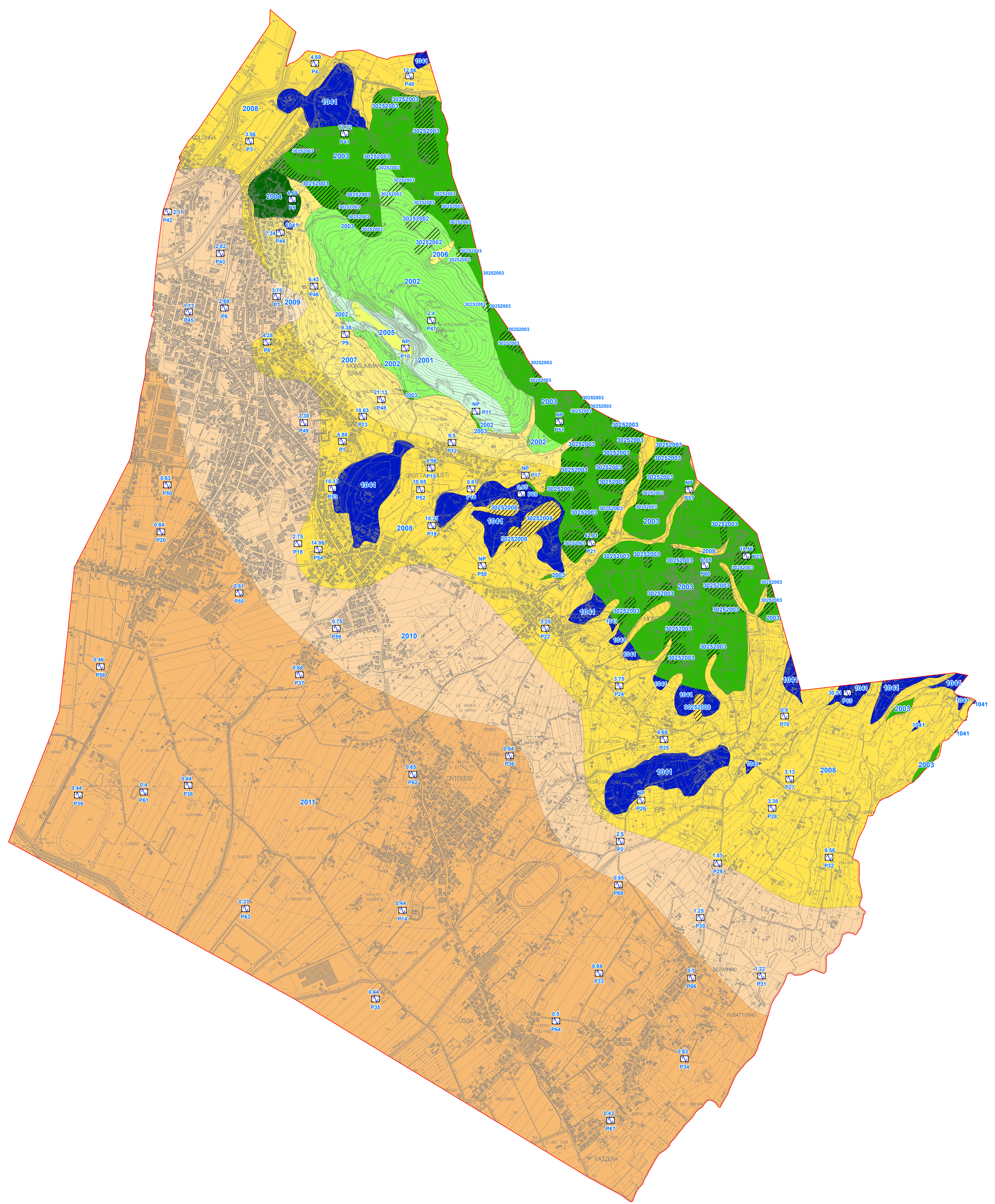
scala 1 : 10.000

Regione Toscana

Comune di Monsummano Terme

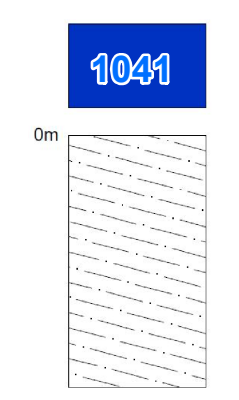


Regione Toscana	Soggetto realizzatore Mannori & Associati Geologia Tecnica	Data Febbraio 2020
Comune Monsummano Terme		

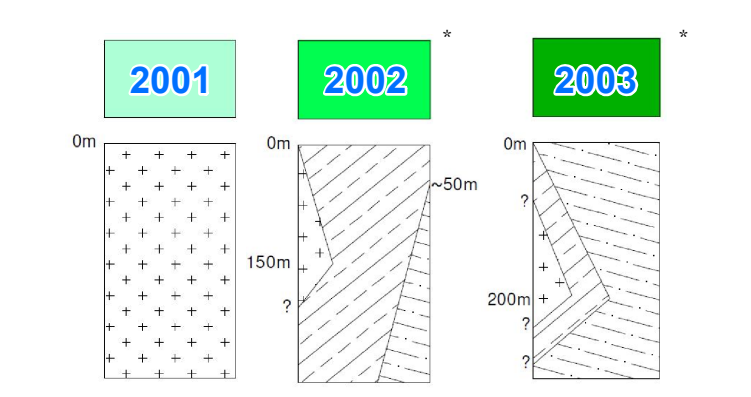


Legenda

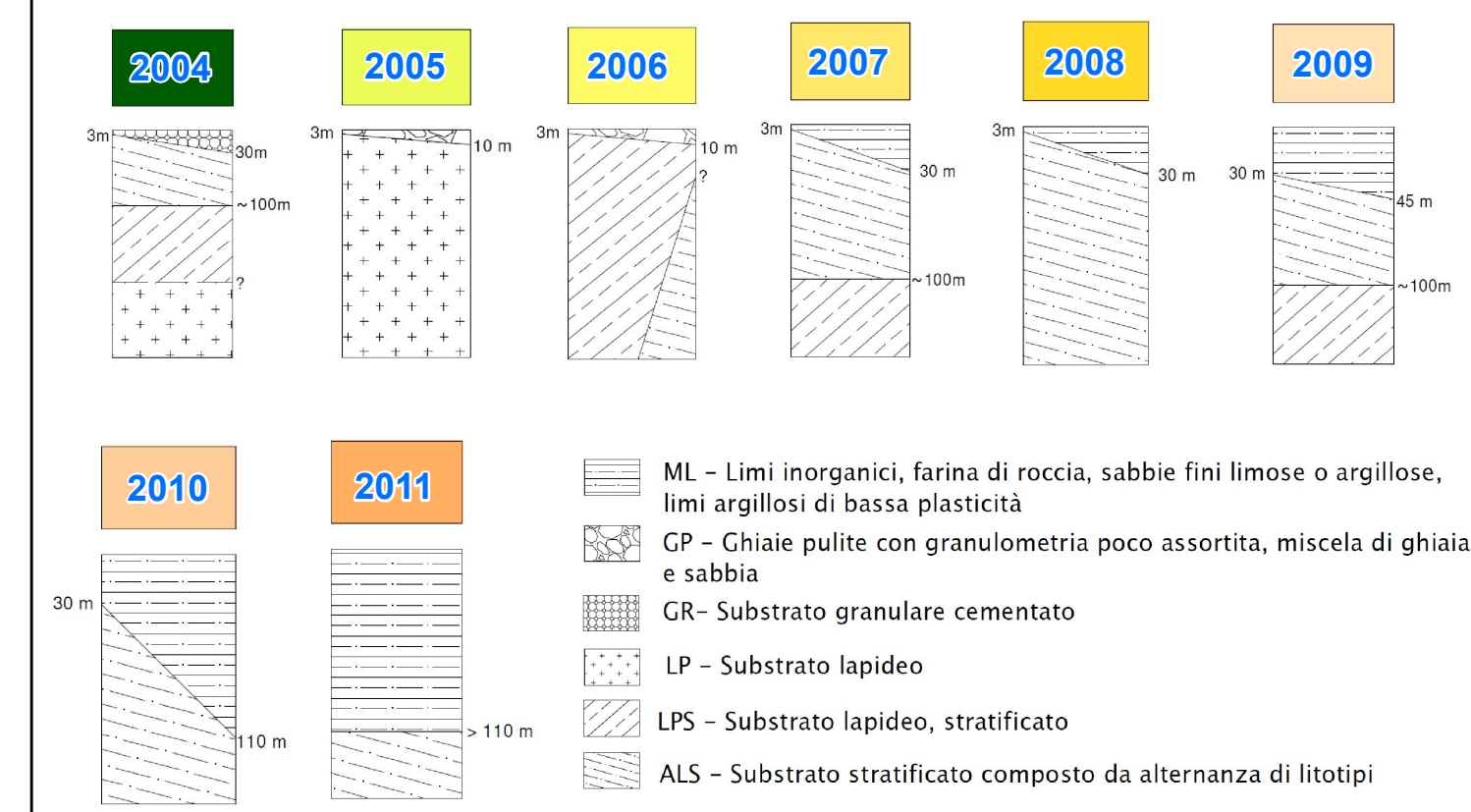
Zone stabili



Zone stabili suscettibili di amplificazioni topografiche (Substrato con inclinazione > 15°)






Zone stabili suscettibili di amplificazioni locali




* vedi paragrafo 8.5 della Relazione Illustrativa

Zone di Attenzione per Instabilità

-  ZA_{ik} - Zone di Attenzione per instabilità di versante - Zona 2002
-  ZA_{ik} - Zone di Attenzione per instabilità di versante - Zona 2003
-  ZA_{ik} - Zone di Attenzione per instabilità di versante - Zona 2008

Punti di misura di rumore ambientale

-  4.5 Punto di misura di rumore ambientale con indicazioni del valore f0

— Limite di comune

