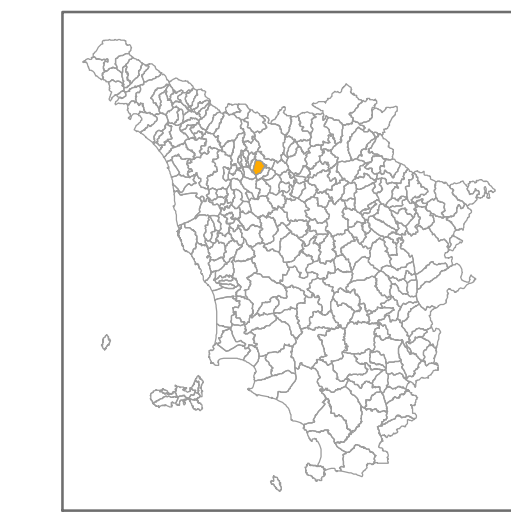


# MICROZONAZIONE SISMICA di Secondo Livello

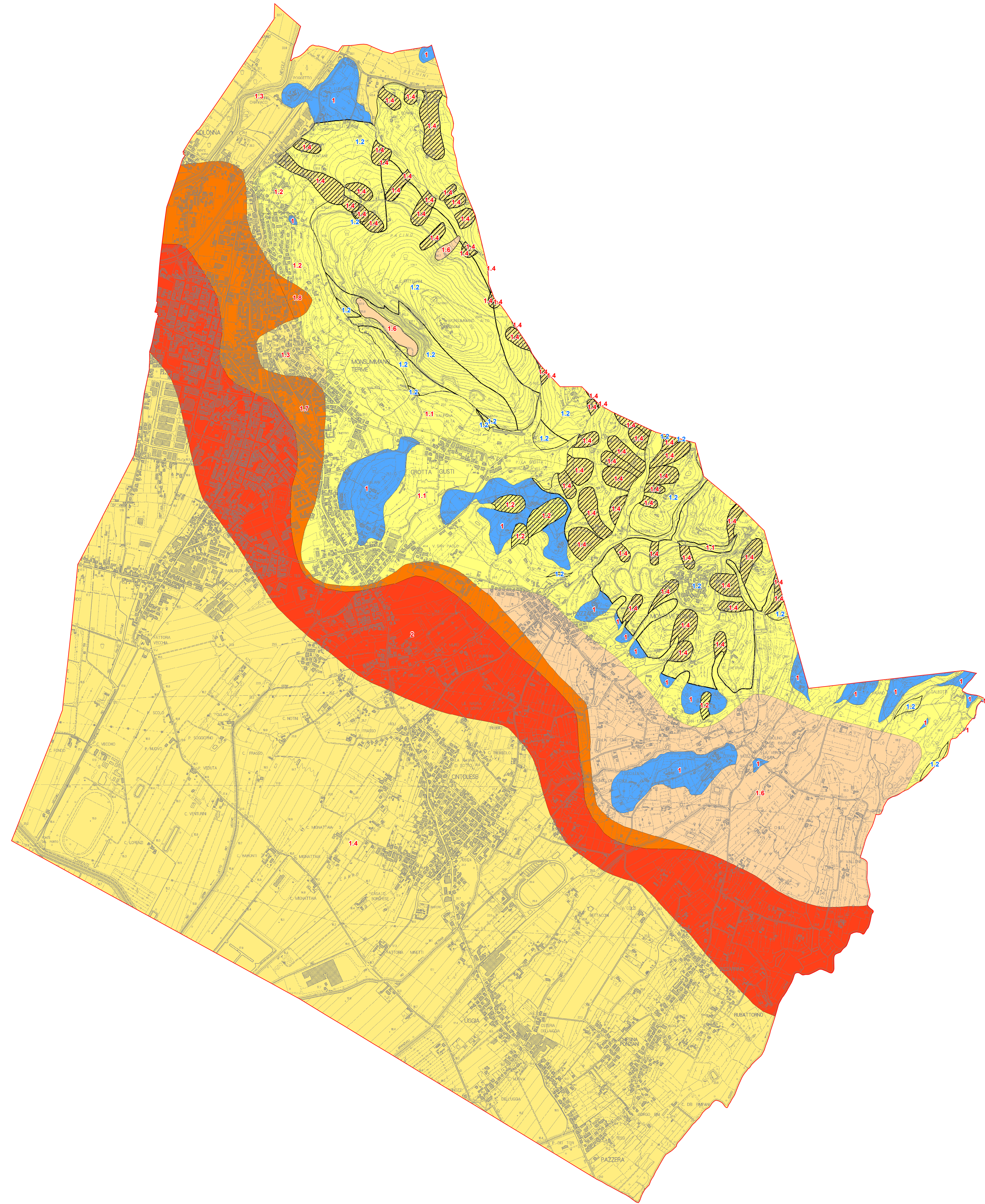
## Carta di microzonazione sismica

F<sub>Ha</sub> per 0.5 ≤ T<sub>0</sub> ≤ 1.0s  
 scala 1 : 10.000

Regione Toscana  
 Comune di Monsummano Terme



Regione <b>Toscana</b>	Soggetto realizzatore <b>Mannoni &amp; Associati Geologia Tecnica</b>	Data <b>Febbraio 2020</b>
Comune <b>Monsummano Terme</b>		



### Legenda

- Zone stabili**
- F<sub>Ha</sub> 0.5 - 1.0 s = 1
- Zone stabili suscettibili di amplificazioni topografiche**
- F<sub>t</sub> = 1.2 (F<sub>Ha</sub> 0.5 - 1.0 s = 1)
- Zone stabili suscettibili di amplificazioni locali**
- F<sub>Ha</sub> 0.5 - 1.0 s = 1.1 - 1.2
  - F<sub>Ha</sub> 0.5 - 1.0 s = 1.3 - 1.4
  - F<sub>Ha</sub> 0.5 - 1.0 s = 1.5 - 1.6
  - F<sub>Ha</sub> 0.5 - 1.0 s = 1.7 - 1.8
  - F<sub>Ha</sub> 0.5 - 1.0 s = 1.9 - 2.0
- Zone di attenzione per instabilità**
- ZA<sub>FR</sub> - Zona di attenzione per instabilità di versante**
- ▨ F<sub>Ha</sub> 0.5 - 1.0 s = 1.1 - 1.2
  - ▨ F<sub>Ha</sub> 0.5 - 1.0 s = 1.3 - 1.4
- 1 Valori di F<sub>Ha</sub> 0.5 - 1.0 s
  - 1 Valori di F<sub>t</sub>
- Limite di comune

