

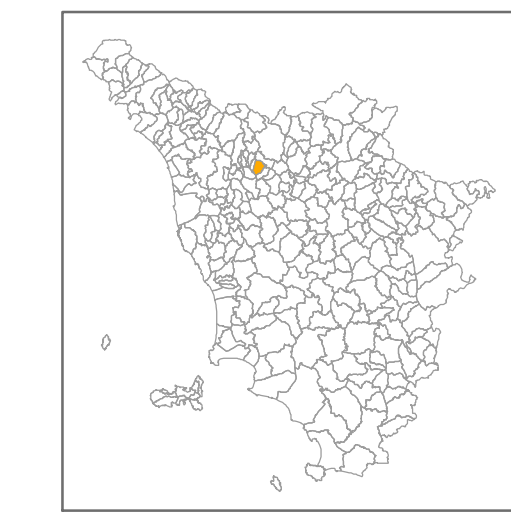
MICROZONAZIONE SISMICA di Secondo Livello

Carta di microzonazione sismica

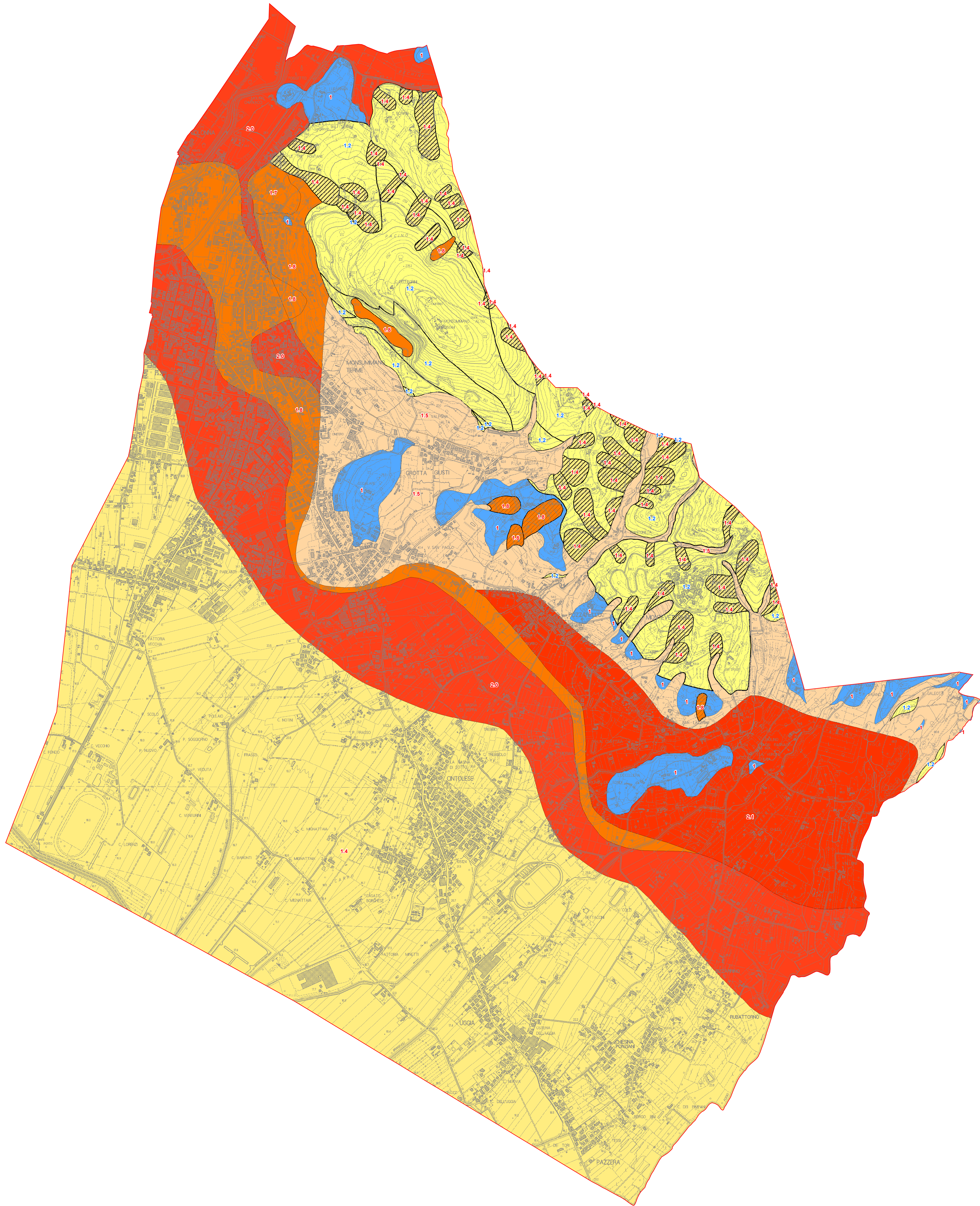
F_{Ha} per 0.1 ≤ T₀ ≤ 1.0s
 scala 1 : 10.000

Regione Toscana

Comune di Monsummano Terme



Regione Toscana	Soggetto realizzatore Mannori & Associati Geologia Tecnica	Data Febbraio 2020
Comune Monsummano Terme		



Legenda

Zone stabili

F_{Ha} 0.1 - 1.0 s = 1

Zone stabili suscettibili di amplificazioni topografiche

F_t = 1.2 (F_{Ha} 0.1 - 1.0 s = 1)

Zone stabili suscettibili di amplificazioni locali

- F_{Ha} 0.1 - 1.0 s = 1.4
- F_{Ha} 0.1 - 1.0 s = 1.5
- F_{Ha} 0.1 - 1.0 s = 1.7 - 1.8
- F_{Ha} 0.1 - 1.0 s = 2.0
- F_{Ha} 0.1 - 1.0 s = 2.1

Zone di attenzione per instabilità

ZA_{FR} - Zona di attenzione per instabilità di versante

- F_{Ha} 0.1 - 1.0 s = 1.4
- F_{Ha} 0.1 - 1.0 s = 1.8

- 1 Valori di F_{Ha} 0.1 - 1.0 s
- 1 Valori di F_t

Limite di comune

